

Usado en stock

9121

Trainar[®]
OOOOOO



**Cama semi baja | 7 ejes | extensible
NOOTEBOOM**

CARACTERÍSTICAS GENERALES

Marca	NOOTEBOOM
Modelo	MCO-109-07V
Descripción	Góndola 7 ejes, extensible
Año Fabricación	2008

RODADURA

Nº de ejes	7
Ejes direccionales	5
Ejes elevables	2
Marca ejes	SAF
Suspensión	Hidráulica
Tipo de cuello	Fijo
Tipo de Frenos	Tambor
Marca neumáticos	245 / 70 R 17.5
Nº total de neumáticos	28
Rueda de repuesto	1

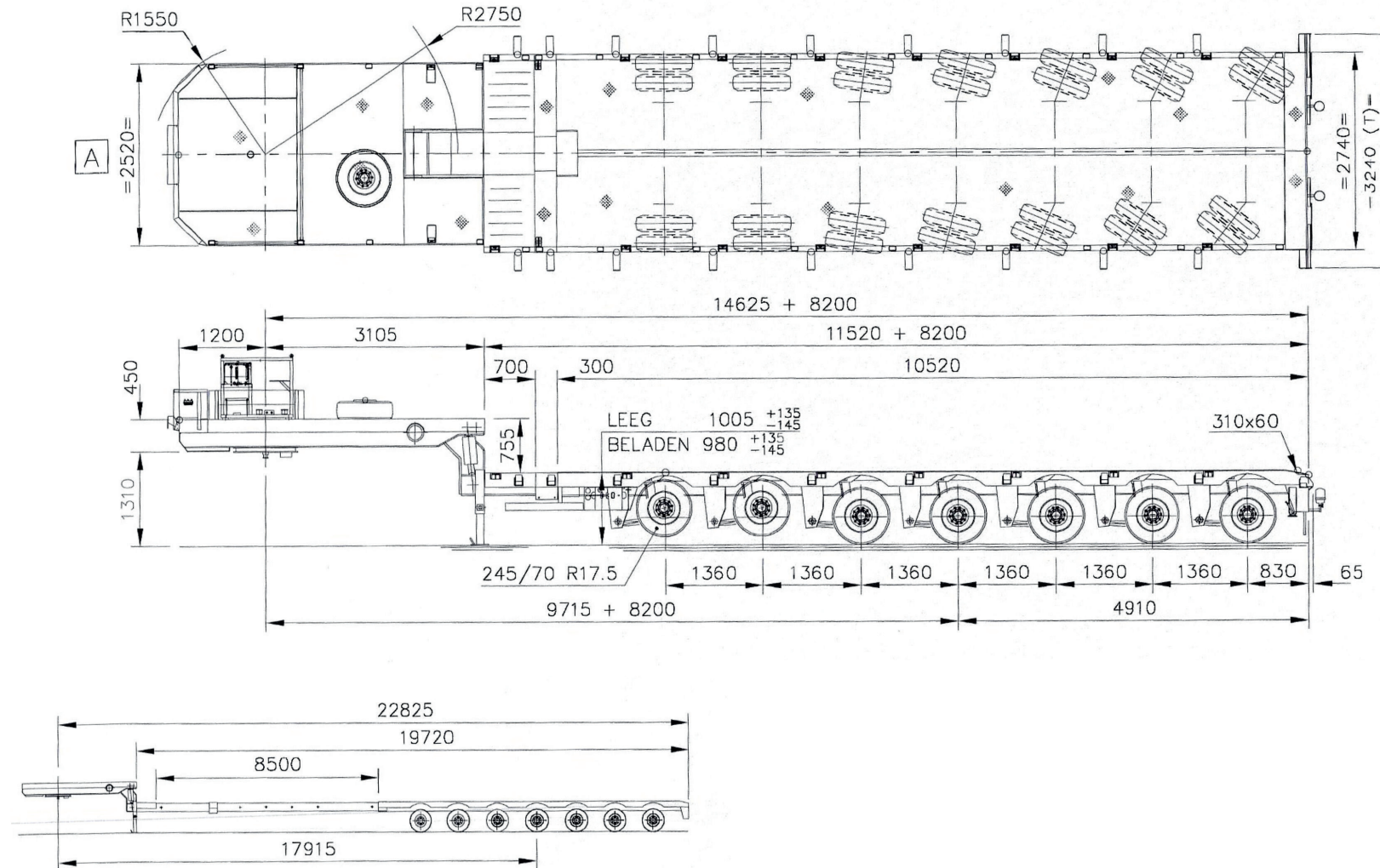
PESOS en Kg.

	80 km/h	60 km/h	40 km/h
Carga sobre King-Pin	25.000	26.250	28.750
Carga ejes	78.400	79.310	80.710
Peso bruto (PMA)	103.400	105.560	116.460
Tara del equipo completo	23.160	23.160	23.160
Carga útil	80.240	82.400	93.300

MEDIDAS

Altura de King-Pin	1.310 mm
Longitud total (cerrada/ext)	15.825 / 24.025 mm
Longitud cama (cerrada/ext)	11.520 / 19.720 mm
Extensión	8.200 mm
Ancho total	2.740 / 3.240 mm
Distancia entre ejes	1.360 mm
Recorrido suspensión	+135 / -145
Ensanchadores	2 x 250 mm

PLANO



















NOOTEBOOM MCO-109-07

La información proporcionada en este informe sobre el vehículo usado se basa en la documentación original y la ficha de características disponible. Dada la naturaleza de los vehículos usados, puede haber variaciones en el equipamiento y las dimensiones debido al desgaste, modificaciones previas u otros factores. No podemos garantizar la absoluta precisión de la información y recomendamos encarecidamente que el comprador verifique personalmente los detalles relevantes. Este informe no constituye un contrato definitivo, y no asumimos responsabilidad por posibles reclamaciones derivadas de posibles discrepancias en los datos proporcionados. Se sugiere realizar inspecciones exhaustivas antes de tomar decisiones finales.



Polígono Okiturri, parcela 4, Ctra. Nacional 1, salida 385
01270 San Román de San Millán - Álava (España)
+34 945 304720 - info@trainar.com

www.trainar.com



@trainarsemirremolques

Representante España y Portugal

Goldhofer